

2019
EINGENORDET

IM POPPENBÜTTLER WEG

151

WOHNUNG 2.1 ERDGESCHOSS HAUS SÜD DREI ZIMMER

Wohnen/Kochen/Essen	25,10 m ²
Schlafzimmer 1	16,70 m ²
Schlafzimmer 2	13,70 m ²
Bad	5,60 m ²
Flur	6,50 m ²
Abstellraum	1,90 m ²
Terrasse (effektiv 18,00 m ²)	9,00 m ²

gesamt 78,50 m²

Abstellraum ext. (keine Wohnfl.) 5,00 m²

Kaufpreis 462.500 €

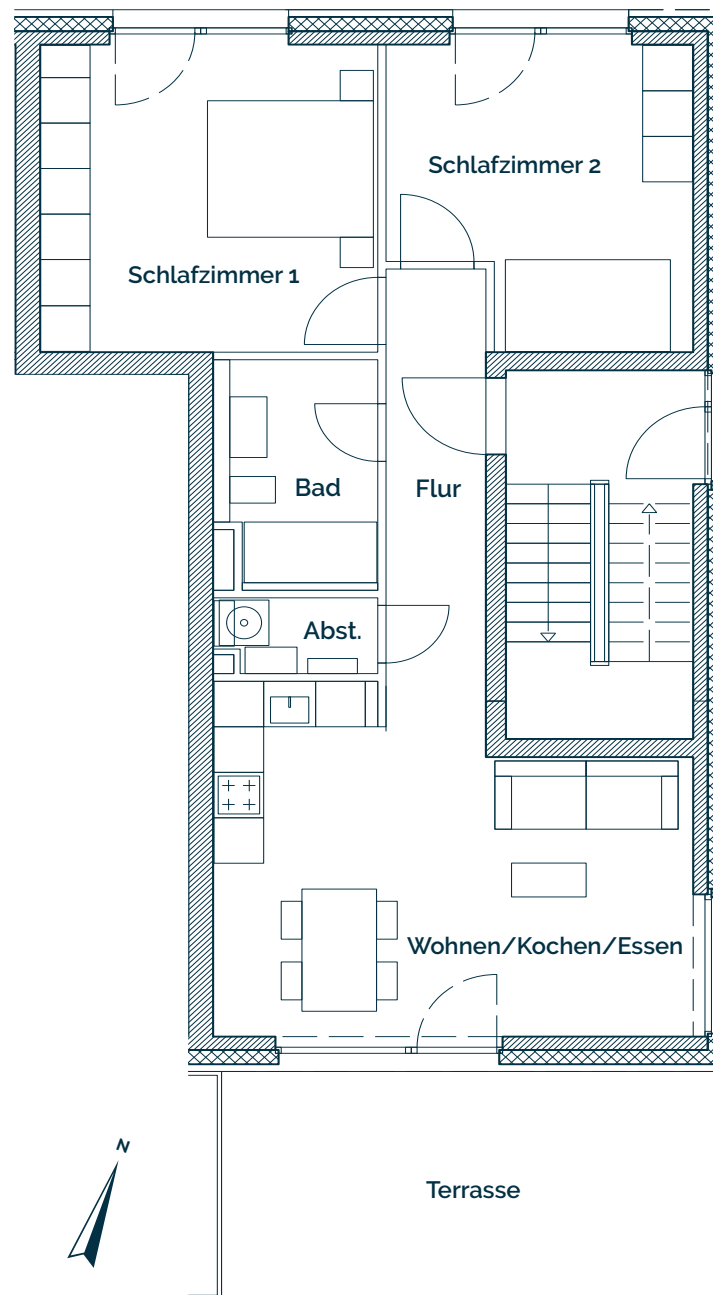
Stellplatz 14.900 €

Bezugsfertig März 2020

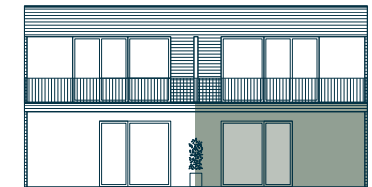
PETERS PETERS

Gutes Wohnen in Hamburg

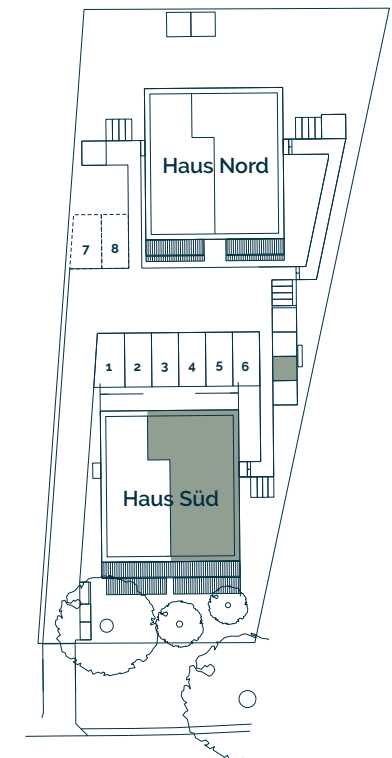
Wohn- und Anlageimmobilien GmbH
Mittelweg 22 • 20148 Hamburg
Tel. 040/44 40 01 • verkauf@ppimmo.de
www.ppimmo.de



Ansicht



Lageplan



0 1 2 3 4 5 m

www.eingenordet-in-hh.de

Die Maße sind Rohbaumaße und können sich im Zuge der Ausführungsplanung ändern; Putzstärken sind zu berücksichtigen. Alle Quadratmeter-Angaben sind Circa-Maße. Änderungen in Planung, Ausführungsart und vorgesehenen Baustoffen bleiben vorbehalten, soweit sie sich technisch als notwendig oder zweckmäßig erweisen oder auf behördlichen Auflagen beruhen. Jegliche Darstellung von Ausstattung, Bauteilen, Küchen, Möblierung, Türaufschlägen etc. ist als beispielhafter und unverbindlicher Gestaltungsvorschlag anzusehen. Der genaue Lieferumfang ergibt sich aus der Bau-/Leistungsbeschreibung. Planungsstand: Februar 2019